

especificaciones del producto

CARACTERÍSTICAS Y BENEFICIOS

- Admite adaptadores específicos Chemetron/Allied®, Ohio Diamond, HillRom® Beacon Medaes, Puritan Bennett y DISS
- Espiga indexada para evitar la intercambiabilidad de servicios de gas
- Limpio para servicio de gas médico
- Menos de 21 kPa (3 psi) de caída de presión por la salida a 120 L/min y una presión de entrada de 345 kPa (50 psig)
- El tubo de entrada se puede girar en 360 grados para facilitar la instalación.
- Los cuerpos posteriores específicos para gas pueden admitir cuerpos de conexión rápida o delanteros de identificación DISS
- Las salidas se pueden ajustar hasta 32 mm (1/4 pulg) de grosor de pared.
- Los adaptadores están disponibles en Ohio Medical Corporation

ESPECIFICACIONES

La salida de pared para gas médico debe pertenecer a la serie Ohio Medical Healthcair®. Las salidas deben aparecer en la lista de UL, cumplir con la norma NFPA, se deben limpiar para el servicio de gas médico y se les debe realizar una prueba de presión. Cada salida debe tener una caída de presión menor que 21 kPa (3 psi) por la salida a 120 L/min. y una presión de entrada de 345 kPa (50 psig). Para las salidas que proporcionan gas de presión positiva, la salida debe estar equipada con una válvula de retención primaria y secundaria, la válvula de retención secundaria debe estar clasificada para 1,379 kPa (200 psi), lo que permite el retiro de la válvula primaria para realizarle servicio técnico sin aislar toda la zona.

Las salidas de pared deben tener un cuerpo posterior específico para gas con placa de montaje de acero, lo que permite que las salidas se acoplen con un espaciado de tubería central de 127 mm (5 pulg). Cada cuerpo posterior debe estar equipado con un tubo de conexión de cobre tipo "K" de 165 mm (6-1/2 pulg) de largo que esté bronzesoldado al cuerpo de salida. El diámetro exterior del tubo de conexión de cobre debe ser de 12.7 mm (1/2 pulg). El tubo de entrada se puede girar en 360 grados para facilitar la instalación.

Los cuerpos de salida deben ser específicos para el gas por medio de una disposición de espigas de indexación específica para el gas. Las espigas de indexación se deben disponer de tal manera que conecten el conjunto de cerrojo y válvula sólo con el cuerpo posterior específico que coincida con el tipo de gas, lo que evita la intercambiabilidad de servicios de gas.

El conjunto de cerrojo y válvula, por medio de codificación por color y de la denominación, debe identificar el servicio de gas médico específico proporcionado por la salida y aceptar los adaptadores específicos de gas.

Por motivos estéticos, cada salida debe incluir una placa de guarnición color marfil de una pieza. La placa de guarnición se debe fabricar de Cycloy® de alto impacto resistente al fuego.

La salida de pared/cielo raso se puede adaptar a diversos grosores de pared desde 10 mm (3/8 pulg) a 32 mm (1-1/4 pulg). Ohio Medical Corporation es una empresa registrada en la norma ISO 13485.



Salida de pared compatible con Diamond



Salida de pared compatible con Puritan Bennett



Salida de pared compatible con Chemetron



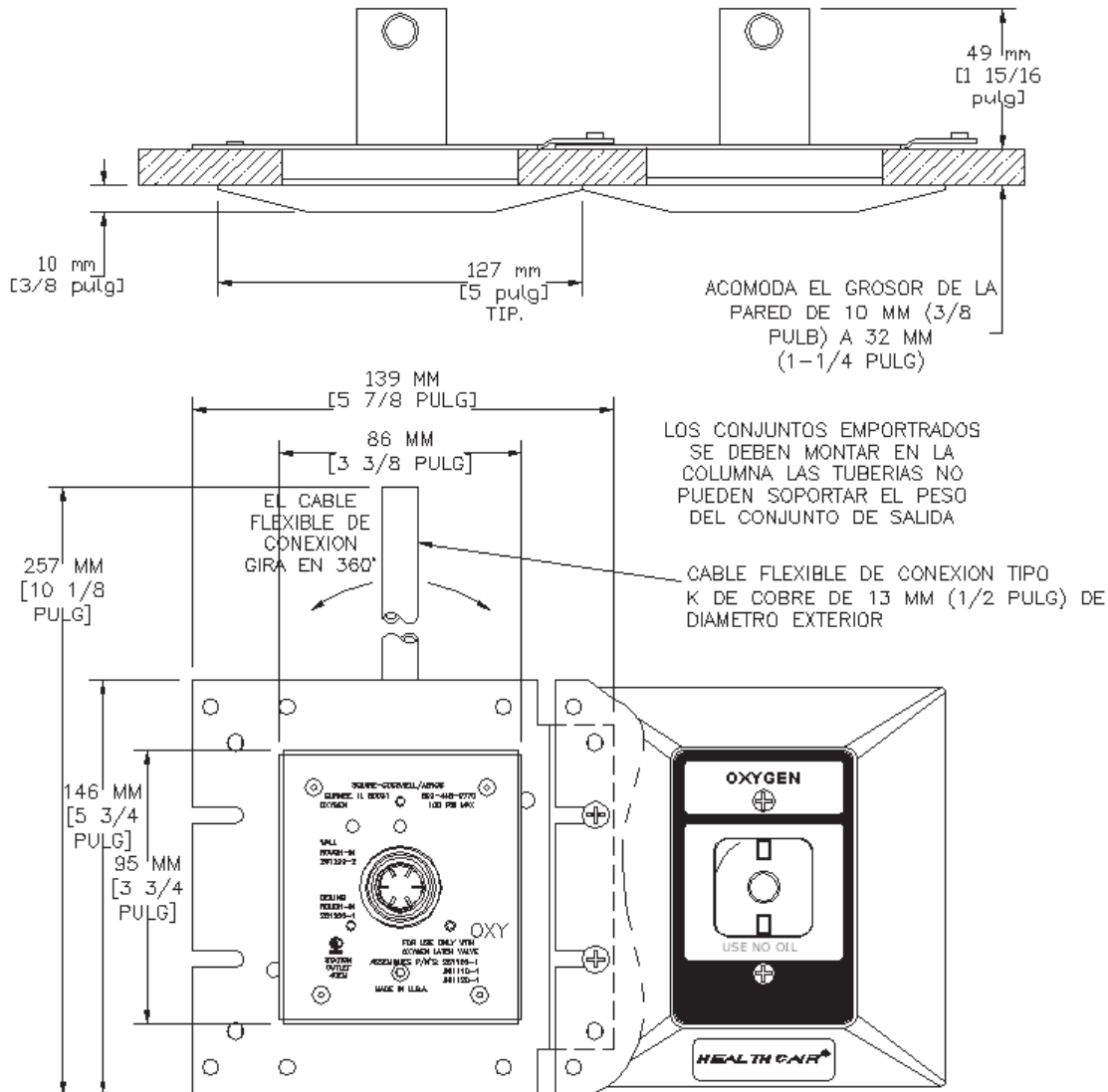
Salida de pared DISS
Salida de cielo raso DISS



* Juegos reacondicionados disponibles

Chemetron® es una marca comercial registrada de Allied Healthcare Products, Inc.
Hill-Rom® es una marca comercial registrada de Hillenbrand Industries
Cycloy es una marca comercial registrada de GE Plastics.

Se muestra compatible
con Diamond



**DESCRIPCIÓN/
PRODUCTO**

Oxígeno
Vacío
Aire
Óxido nitroso
Evacuación
Nitrógeno
Dióxido de carbono
Pieza deslizable

Pared DISS

261000-1
261000-5
261000-13
261000-9
261000-21
261000-17
261000-25
261690

Cielo raso DISS

261000-3
261000-7
261000-15
261000-11
261000-23
261000-19
261000-27
N/A

**Pared compatible
con Diamond**

261010-1
261010-5
261010-13
261010-9
261010-17
N/A
N/A
261690

**Pared compatible
con Chemetron**

261020-1
261020-5
261020-13
261020-9
261020-17
N/A
N/A
261690

**Pared compatible
con Puritan Bennett**

261040-1
261040-5
N/A
261040-9
261040-13
261040-17
N/A
N/A
N/A

Para tomas con las normas ISO/CSA agregue "-ISO" al final de el numero de parte.

Para tomas en Espanol agregue "-SPN" al final del numero de parte.

Ejemplo : 261010-1-ISO O 261010-1-SPN

MARCAS DE CONFIANZA DE OHIO MEDICAL™



Ohio Medical Corporation - 1111 Lakeside Drive - Gurnee, IL 60031-4099

Número gratuito: 800-448-0770

Teléfono: 847-855-0500 - Fax: 847-855-6300

www.ohiomedical.com

Formulario N° 255431 (Mod.2) 10/2008